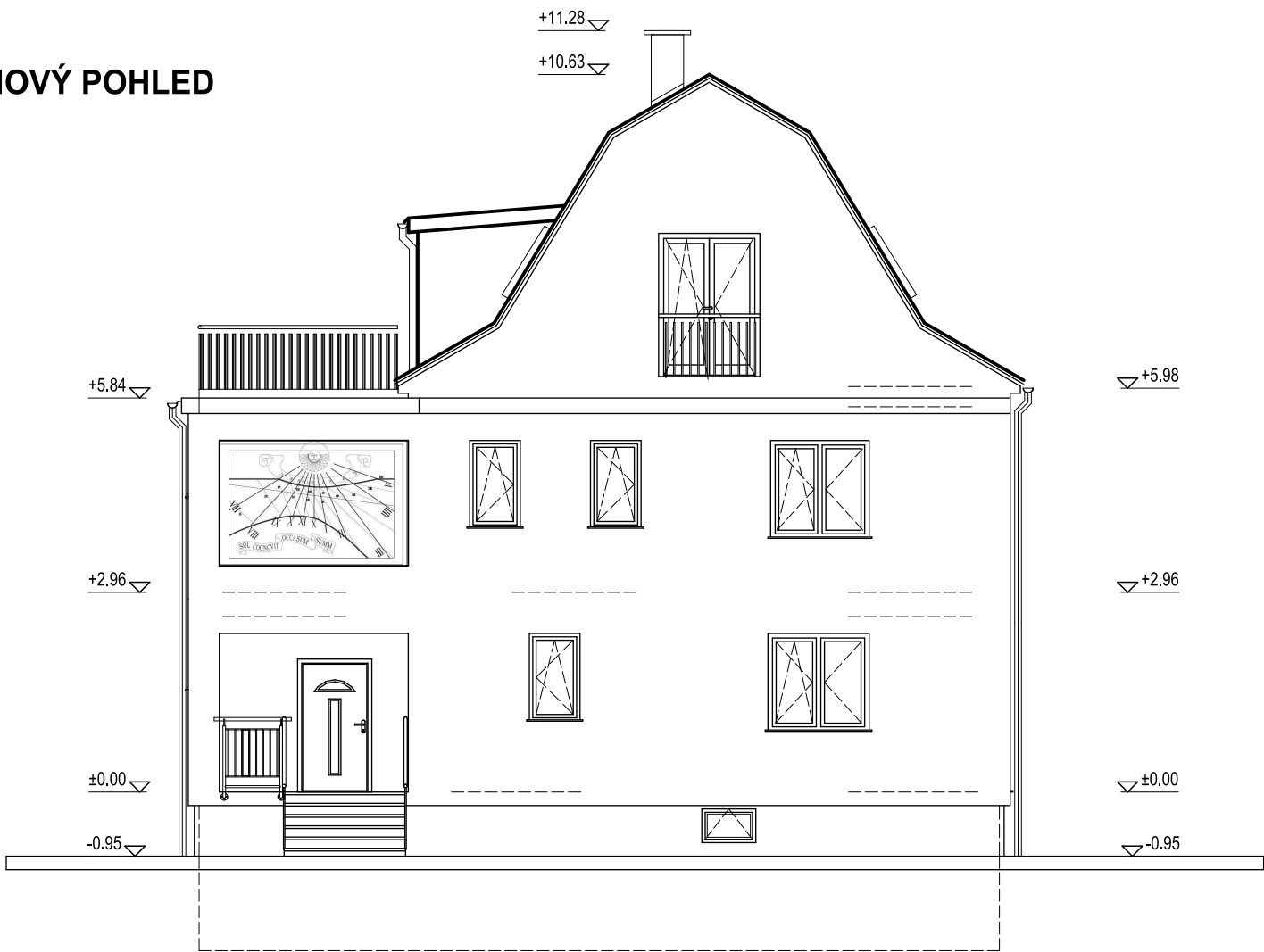
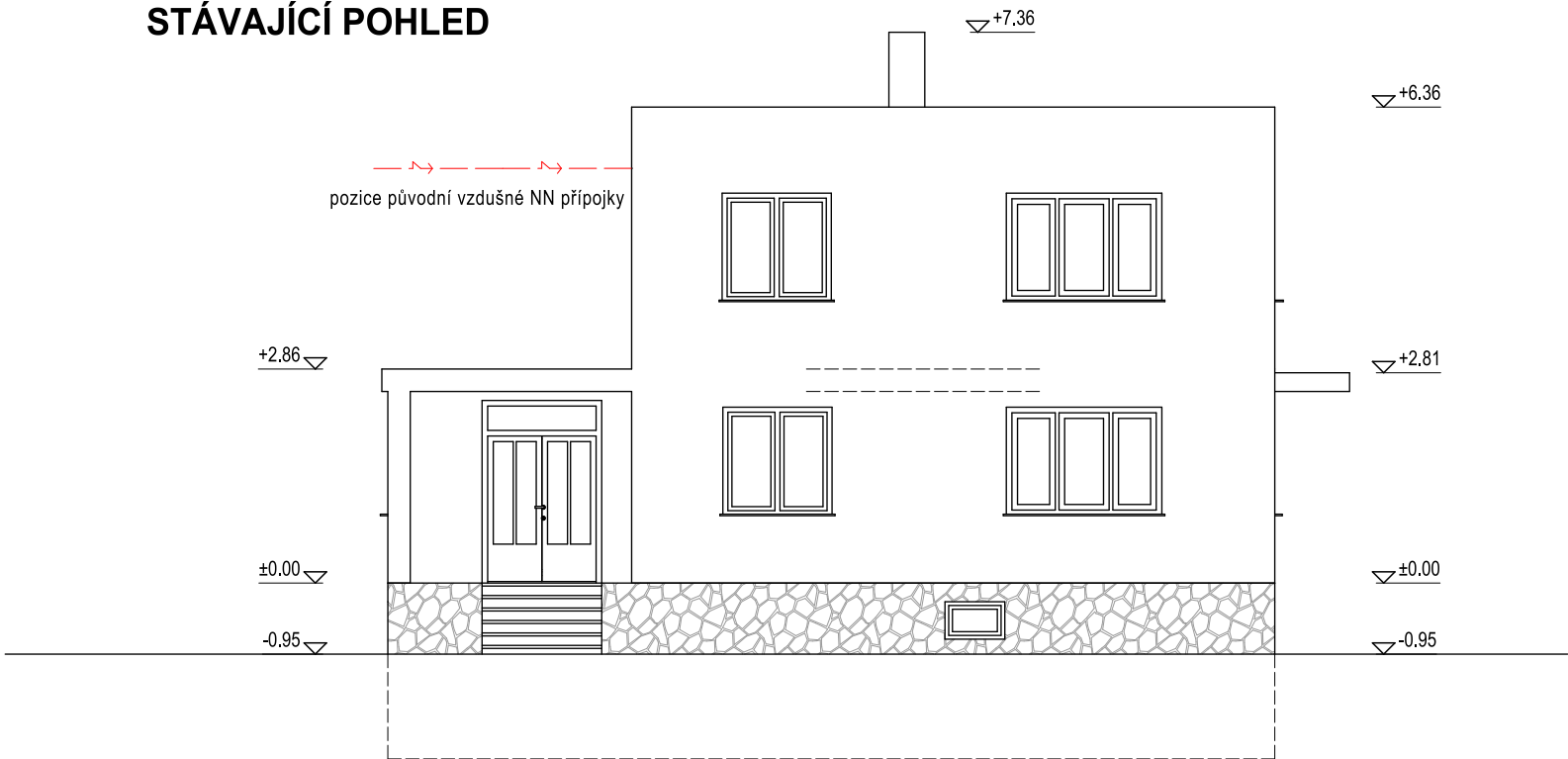


# ČELNÍ jihozápadní POHLEDY

NOVÝ POHLED



STÁVAJÍCÍ POHLED



- LEGENDA POVRCHŮ - nový stav :
- Venkovní omítka
    - hlavní plocha - strukturovaná, světlá omítka,
    - barva dle výběru investora
  - Střešní krytina
    - hlavní střecha - betonová taška, červená s povrch. úpravou
    - vedlejší střecha vikýřů - plechová krytina, nátěr imitace mědi
  - Klempířské výrobky - pozinkový plech, reaktivní nátěr, imitace mědi
  - Komín - bílá strukturovaná omítka, betonová hlava
  - Dveře - plastové, prosklené, rám bílá barva,
  - Okna - plastové, prosklené, rám bílá barva,
  - Tesařské výrobky - nátěr odstín teak
  - Zábradlí - nerezové, dřevěné madlo,
  - Sokl - zateplení KZS + omítka

- LEGENDA POVRCHŮ - stáv. stav :
- Venkovní omítka
    - hlavní plocha - bílošedá břizoitová omítka
  - Střešní krytina - rezavý plech se záplatami z asf. pasu
  - Klempířské výrobky - pozinkový plech, reaktivní nátěr, imitace mědi
  - Komín - pálená cihla
  - Dveře - dřevěné, prosklené, rám hnědá barva,
  - Okna - dřevěné, prosklené, rám bílá barva,
  - Sokl - kamenný obklad

Sousední dům, převzatá architektura



ZODP. PROJEKTANT Ing. Jaroslav Dvořák Dolní Česká 358/25 669 02 Znojmo		VYPRACOVAL Ing. Radek Dřevěný stavební a inženýrská činnost Dolní Česká 358/25, 669 02 Znojmo IČ : 48923893	
KRAJ	Jihomoravský	OBEC Znojmo	ČÍSLO ZAK.
INVESTOR	Obec Damnice; Damnice 141, 671 78 Jiříce u Miroslavi		DATUM
STAVBA  <b>Stavební úpravy objektu Damnice č.p. 36</b>			
OBJEKT	<b>S01 - HLAVNÍ OBJEKT</b>		STUPEŇ <b>DZS</b>
			MĚŘITKO <b>M1:50</b>
ČÁST PROJEKTU	<b>D VÝKRESOVÁ DOKUMENTACE D1.1. Architektonicko-stavební řešení</b>		KOPIE <b>Č. VÝKRESU</b>
OBSAH	<b>Čelní pohled</b>		<b>D.1.1.12</b>